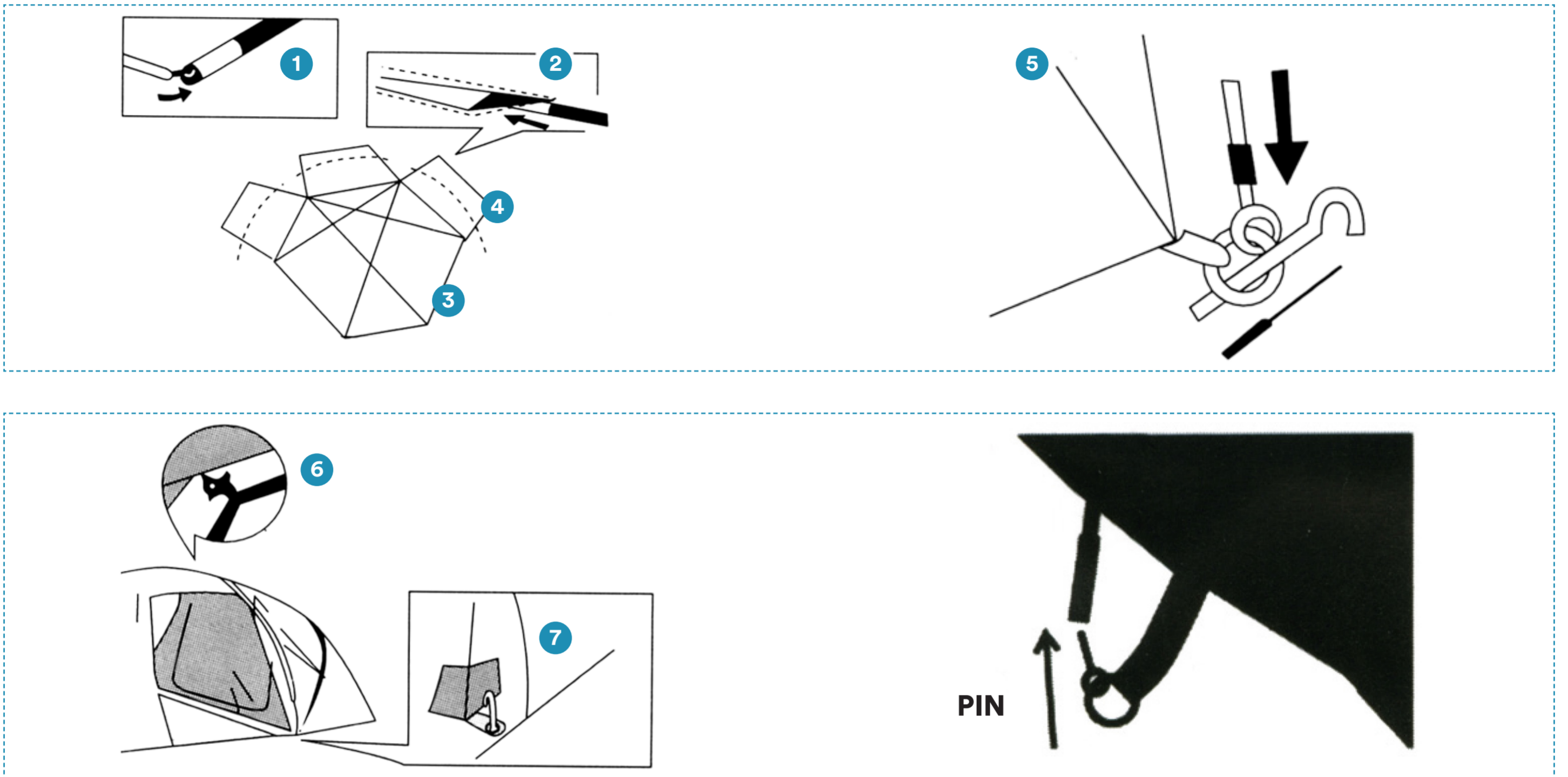




DAYTONA 6 XXL PROTECT



Aufbauanleitung

Legen Sie den Inhalt der Tragetasche auf den Boden. Sortieren Sie die Komponenten wie abgebildet.

Stecken Sie alle Fiberglasstangen wie abgebildet zusammen.

Außenzelt

- Breiten Sie das Außenzelt flach auf dem Boden aus. Vergewissern Sie sich, dass alle Türen und Reißverschlüsse geschlossen sind.
- Stecken Sie zuerst zwei Hauptstangen und dann drei farbcodierte Stangen (gelb) in die entsprechenden farbcodierten Stangenkanäle des Außenzeltes.
- Befestigen und sichern Sie die obere Abdeckung auf dem Dach mit den angebrachten Haken.
- Stecken Sie die Metallstifte an den Ring-Pin Ösen, die sich unter der eingenähten Bodenplane des Außenzeltes befinden, in beide Enden der Zeltstangen.
- Das Außenzelt steht nun von selbst und kann mit Stahlheringen an den PP-Gurtbändern am Boden des Außenzeltes befestigt werden.

Abspannen des Außenzeltes

- Alle Stangen durch die Ringe der Ring-Pin Ösen mit Heringen abstecken.
- Spannen Sie den eingenähten Zeltboden an den Außenkanten so straff wie möglich ab.
- Alle angebrachten Neonabspannseile müssen so straff wie möglich abgespannt werden, um eine bestmögliche Wasserableitung zu erreichen.
- Die Spannung des Außenzeltes kann über die Abspannseile und Schnallen an den PP-Gurten, die beide Seiten des Außenzeltes verbinden, eingestellt werden.

Bitte gehen Sie auf einen weicheren Boden, wenn Sie Schwierigkeiten haben, die Stahlheringe zu befestigen. Unter der Oberfläche des Campingplatzes könnte sich Kies oder Stein befinden.

Eingang

- Um das Vordach aufzustellen, verwenden Sie die beiden Aufstellstangen aus Stahl und stecken die einzelnen Stangensegmente zusammen.
- Mit Hilfe der zwei neonfarbenen Abspannleinen und Erdnägel an einer entsprechenden Stelle abspannen. Das Sonnendach ist nun fertig.

Innenzelt/Schlafkabine

- Bringen Sie die Innenzelte an den entsprechenden Ort im montierten Außenzelt und breiten Sie sie auf dem Boden aus.
- Beginnen Sie an der Rückseite des Innenzeltes und befestigen Sie die Ecken entlang der Unterkante des Außenzeltes.
- Hängen Sie das Innenzelt an der Unterseite des Außenzeltes ein und arbeiten Sie sich mit Hilfe der Knebel an der Außenwand des Innenzeltes und der Schlaufen an der Unterseite des Außenzeltes nach oben vor.

Wiederholen Sie die obigen Schritte für die anderen beiden Innenzelte - Sie können eines der Innenzelte weglassen, um die Wohn- oder Lagerkapazität zu erhöhen und das Reisegewicht des gesamten Zeltes zu verringern.

Abbau des Zeltes

- Bauen Sie die Innenzelte ab.
- Ziehen Sie alle Stahlheringe heraus und verstauen Sie sie in der kleinsten Tragetasche.
- Behalten Sie alle Neonabspannleinen, die am Zelt befestigt sind, an ihrem Platz.
- Entfernen Sie die beiden Stahlaufstellstangen und alle Fiberglasstangen. Verstauen Sie sie in der mittelgroßen Tragetasche.

Falten und Aufrollen des Außenzeltes

- Legen Sie das Außenzelt so flach wie möglich aus.
- Falten Sie es so, wie es Ihnen am besten passt, auf die ursprüngliche Größe. Die Länge des Bündels sollte etwas kürzer sein als die Tragetasche.
- Es ist ratsam, die gesamte Luft herauszudrücken, wenn Sie mit dem Falten des Außenzeltes beginnen.

Falten der Innenzelte

- Legen Sie die Innenzelte so flach wie möglich aus.
- Falten Sie die Innenzelte so, dass die endgültige Länge etwas kürzer ist als die der Tragetasche.
- Legen Sie die gefalteten Innenzelte auf das Außenzelt.
- Rollen Sie das Außenzelt und die Innenzelte so eng wie möglich zusammen.
- Benutzen Sie die beiden Kompressionsriemen, um die zusammengerollten Sachen so fest wie möglich zu verschnüren.
- Verstauen Sie das Außenzelt, die Innenzelte, alle Stangen und Heringe in der großen Tragetasche.

Bitte befolgen Sie die Anweisungen zur Wartung des Zeltes, wenn Sie zu Hause ankommen.



Tent set up instructions

Lay down the contents from the carry bag on the ground. Sort the components as shown.

Assemble all the fiberglass poles as shown.

Flysheet

- Spread the flysheet flat on the ground. Make sure all the doors are closed and zipped up.
- Insert two main poles first and then three colour-coded poles (yellow) into the matching colour-coded sleeves on the flysheet.
- Attach and secure the top cover on the roof using the attached hooks.
- Insert the pin-ring components located at the sewn-in groundsheet of the flysheet into both ends of the poles.
- The flysheet is now standing up by itself, which can be secured by anchoring down with steel pegs at the PP webbings, located at the edges of the flysheet.

Stretching the flysheet

- Peg down all the poles through the rings of the pin-ring components.
- Stretch and peg down the sewn-in groundsheet of the flysheet edges with the steel pegs as tight as possible.
- All the attached neon guy ropes must be pegged down as tightly as possible to achieve the best possible water shedding.
- The tension of the tent can be adjusted by the guy ropes and buckles on the PP webbings joining both sides of the flysheet.

Please move to softer ground whenever you find it difficult to peg down the steel pegs. There might be gravel or rock beneath the surface of the campsite.

Entrance

- Use the two steel door poles to pitch the canopy.
- With the help of two neon guy ropes and steel anchors, peg down at appropriate spots. The sun canopy is now completed.

Inner tent/sleeping cabin

- Take the inner tents inside the assembled flysheet to their appropriate location and spread it out on the ground.
- Starting from the rear of the inner tent, stake down the corners along the bottom edge of the flysheet.
- Hook the inner tent to the underside of the flysheet starting from the bottom rear and work your way forward to the top using the toggles on the outer wall of the inner tent and loops running along the underside of the flysheet. Repeat the same procedure with the other inner tents.

Repeat the steps above for the next two inner tents - you can leave one of the inner tents out to increase the living or storage capacity and to reduce the travel weight of the whole tent.

Dismantling the tent

- Dismantle the inner tents.
- Pull out all the steel pegs and store them in the smallest carry bag.
- Keep all the neon guy ropes that are attached on the tent in place.
- Remove the steel upright poles and all fiberglass poles. Store them in the mid-size carry bag.

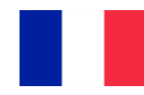
Folding and rolling the flysheet

- Lay down the flysheet as flat as possible.
- Fold it in any way that you are comfortable with to the original size. The length of the bundle should be slightly shorter than the carry bag.
- It is advisable to press all the air out as you start folding of the flysheet.

Folding the inner tents

- Lay down the inner tents as flat as possible.
- Fold the inner tents so the final length is slightly shorter than the carry bag.
- Lay the folded inner tents on top of the flysheet.
- Roll the flysheet and the inner tents as tight as possible.
- Use the two compression straps to tie the rolled things as tight as possible.
- Stuff the flysheet, inner tents, all poles, and stakes/pegs into the large carry bag.

Please follow the maintenance procedure of the tent when you arrive home.



Instructions de montage

Déposez le contenu du sac de transport sur le sol. Classez les éléments comme indiqué.

Assemblez tous les arceaux en fibre de verre comme illustré.

Tente extérieure

- Étendez la tente extérieure à plat sur le sol. Assurez-vous que toutes les portes et fermetures éclair sont fermées.
- Insérez d'abord les deux arceaux principaux, puis les trois arceaux à code couleur (jaune) dans les fourreaux à armature au code couleur correspondants sur la tente extérieure.
- Fixez et sécurisez la protection supérieure sur le toit à l'aide des crochets prévus à cet effet.
- Introduisez les goupilles dans les œillets Ring-Pin, qui se trouvent sous le tapis de sol cousu de la tente extérieure, dans les extrémités des arceaux de la tente.
- La tente extérieure tient maintenant debout toute seule et peut être fixée avec des piquets/sardines en acier aux sangles en PP sur les bords de la tente extérieure.

Tendre la tente extérieure

- Fixer tous les arceaux avec des piquets à travers les anneaux des œillets Ring-Pin.
- Tendez le plus possible le tapis de sol cousu sur les bords extérieurs de la tente.
- Tous les haubans en néon installés doivent être tendus le plus possible afin d'obtenir la meilleure évacuation possible de l'eau.
- La tension de la tente extérieure peut être réglée à l'aide des cordes d'haubanage et des boucles sur les sangles en PP qui relient les deux côtés de la tente extérieure.

Essayez de vous installer sur un sol plus friable si vous rencontrez des difficultés à fixer les piquets en acier. Il pourrait y avoir du gravier ou de la roche sous la surface du camping.

Entrée

- Pour monter l'auvent, utilisez les deux barres en acier et assemblez les différents segments de la barre.
- Tendre à un endroit approprié à l'aide des deux cordes d'haubanage de couleur fluo et des piquets de terre. L'auvent est maintenant érigé.

Tente intérieure/cabine de couchage

- Placez les tentes intérieures à l'endroit correspondant dans la tente extérieure montée et étalez-les sur le sol.
- Commencez par l'arrière de la tente intérieure et fixez les coins le long du bord inférieur de la tente extérieure.
- Accrochez la tente intérieure au bas de la tente extérieure et montez vers le haut à l'aide des attaches duffle sur les boucles de la paroi extérieure.

Répétez les étapes ci-dessus pour les deux autres tentes intérieures - vous pouvez omettre l'une des tentes intérieures pour augmenter la capacité de vie ou de stockage et réduire le poids de transport de l'ensemble de la tente.

Démontage de la tente

- Démontez les tentes intérieures.
- Retirez tous les piquets/sardines en acier et rangez-les dans le plus petit sac de transport.
- Gardez toutes les cordes d'haubanage en néon fixées à la tente à leur place.
- Retirez les deux barres d'acier et tous les arceaux en fibre de verre. Rangez-les dans le sac de transport de taille moyenne.

Pliage et enroulement de la tente extérieure

- Étalez la tente extérieure aussi à plat que possible.
- Pliez-la de la manière qui vous convient le mieux, à sa taille initiale. La longueur du paquet doit être légèrement plus courte que celle du sac de transport.
- Il est conseillé d'expulser tout l'air lorsque vous commencez à plier la tente extérieure.

Pliage des tentes intérieures

- Posez les tentes intérieures aussi à plat que possible.
- Pliez les tentes intérieures de manière que la longueur finale soit légèrement plus courte que celle du sac de transport.
- Posez les tentes intérieures pliées sur la tente extérieure.
- Enroulez aussi bien la tente extérieure que les tentes intérieures le plus étroitement possible.
- Utilisez les deux sangles de compression pour attacher le plus fermement possible les affaires enroulées.
- Rangez la tente extérieure, les tentes intérieures, tous les arceaux et les sardines dans le grand sac de transport.

Veillez suivre les instructions d'entretien de la tente lorsque vous rentrerez chez vous.